

Forma do pavimento SUPERIOR (Nível 350)

escala 1:50

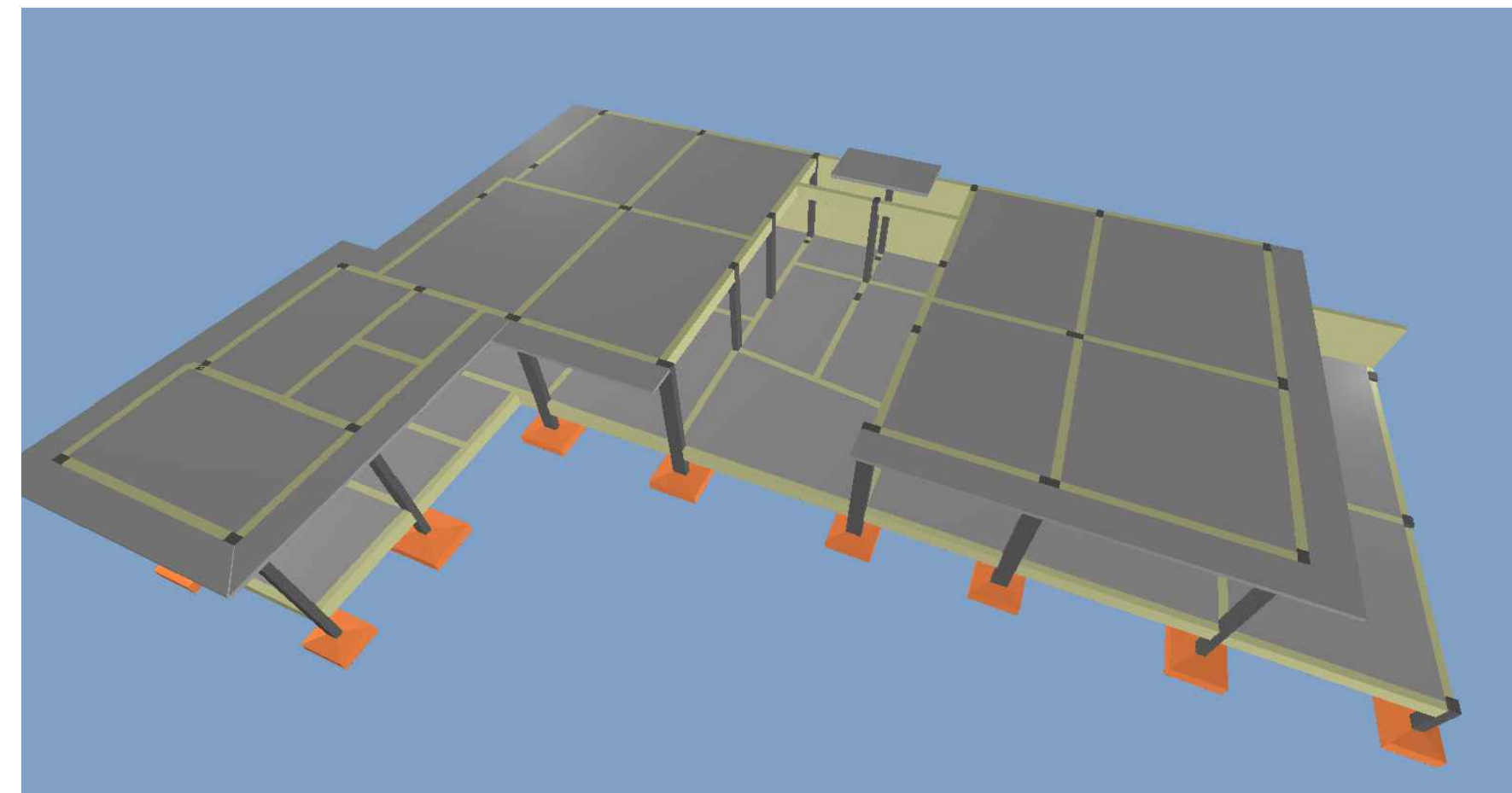
Pilares				Vigas				Lajes								
Nome	Seção (cm)	Elevação (cm)	Nível (cm)	Nome	Seção (cm)	Elevação (cm)	Nível (cm)	Nome	Tipo	Altura (cm)	Elevação (cm)	Nível (cm)	Peso próprio (kg/m²)	Sobrecarga (kg/m²)		
														Adicional	Acidental	Localizada
P1	20x30	0	350	V1	20x40	0	350	L1	Maciça	10	0	350	250	182	200	sim
P2	20x30	0	350	V2	20x40	0	350	L2	Maciça	10	0	350	250	182	200	sim
P3	20x30	0	350	V3	20x40	0	350	L3	Maciça	10	0	350	250	182	300	-
P4	20x30	0	350	V4	20x40	0	350	L4	Maciça	10	0	350	250	182	300	-
P5	20x30	0	350	V5	20x40	0	350	L5	Maciça	10	0	350	250	182	300	-
P6	20x40	0	350	V6	20x40	0	350	L6	Maciça	10	0	350	250	182	300	-
P7	20x30	0	350	V7	20x40	0	350	L7	Maciça	10	0	350	250	182	300	-
P8	20x30	0	350	V8	20x40	0	350	L8	Maciça	10	0	350	250	182	300	-
P9	20x30	0	350	V9	20x40	0	350	L9	Maciça	10	0	350	250	182	300	-
P10	20x40	0	350	V10	20x40	0	350	L10	Maciça	10	0	350	250	182	200	sim
P11	20x40	0	350	V11	20x40	0	350	L11	Maciça	10	0	350	250	182	200	sim
P12	20x40	0	350	V12	20x40	0	350	L12	Maciça	10	0	350	250	182	300	-
P13	20x40	0	350	V13	20x40	0	350	L13	Maciça	10	0	350	250	182	300	-
P14	20x30	0	350	V14	20x40	0	350	L14	Maciça	12	50	400	300	182	300	-
P15	20x30	0	350	V15	20x40	0	350	L15	Maciça	10	0	350	250	182	200	sim
P16	20x40	0	350	V16	20x40	0	350	L16	Maciça	10	0	350	250	182	300	-
P17	20x30	0	350	V17	20x40	0	350	L17	Maciça	10	0	350	250	182	300	-
P18	20x40	0	350	V18	20x40	0	350	L18	Maciça	10	0	350	250	182	300	-
P19	20x40	0	350	V19	20x40	0	350									
P20	20x30	0	350	V20	20x160	0	350									
P21	20x30	0	350													
P22	20x40	0	350													
P23	20x40	0	350													
P24	20x40	0	350													
P25	20x40	0	350													
P26	20x30	0	350													
P27	20x40	0	350													
P28	20x40	0	350													

Características dos materiais	
fck (kgf/cm²)	Ecs (kgf/cm²)
300	322061

Dimensão máxima do agregado = 19 mm

Legenda dos pilares	
■	Pilar que morre
■	Pilar que passa

Legenda das vigas e paredes	
	Viga



VISTA 3D PAV. SUPERIOR

sem escala

VISTO/APROVAÇÃO:

Obra: **AMPLIAÇÃO EMEI BRILHO DE INFÂNCIA** Prancha: **12**

Local: Avenida Benjamin Dórr, nº 75, Bairro Centro, Marques de Souza/RS

Município de Marques de Souza/RS
Contratante

SAMIR MARCOS BATTISTI
Engenheiro Civil CREA-RS 194081-D

Projeto: **FORMAS PAV. SUPERIOR E IMAGEM**

Data:	Área (m²):	Escala:	Projeto:
11/05/2022	270,79	Indicada	Prof. M. de Souza/2022: Ampliação EMEI

SAMIR MARCOS BATTISTI
Engenheiro Civil CREA-RS 194081-D
51 3705.1212 - 99198.2435
samir@mbengenharia.com.br
www.mbengenharia.com.br
Marques de Souza/RS - CEP: 96052-000

SMB
ENGENHARIA E TOPOGRAFIA
SMB EIRELI ME
CNPJ: 08.188.820/0001-05