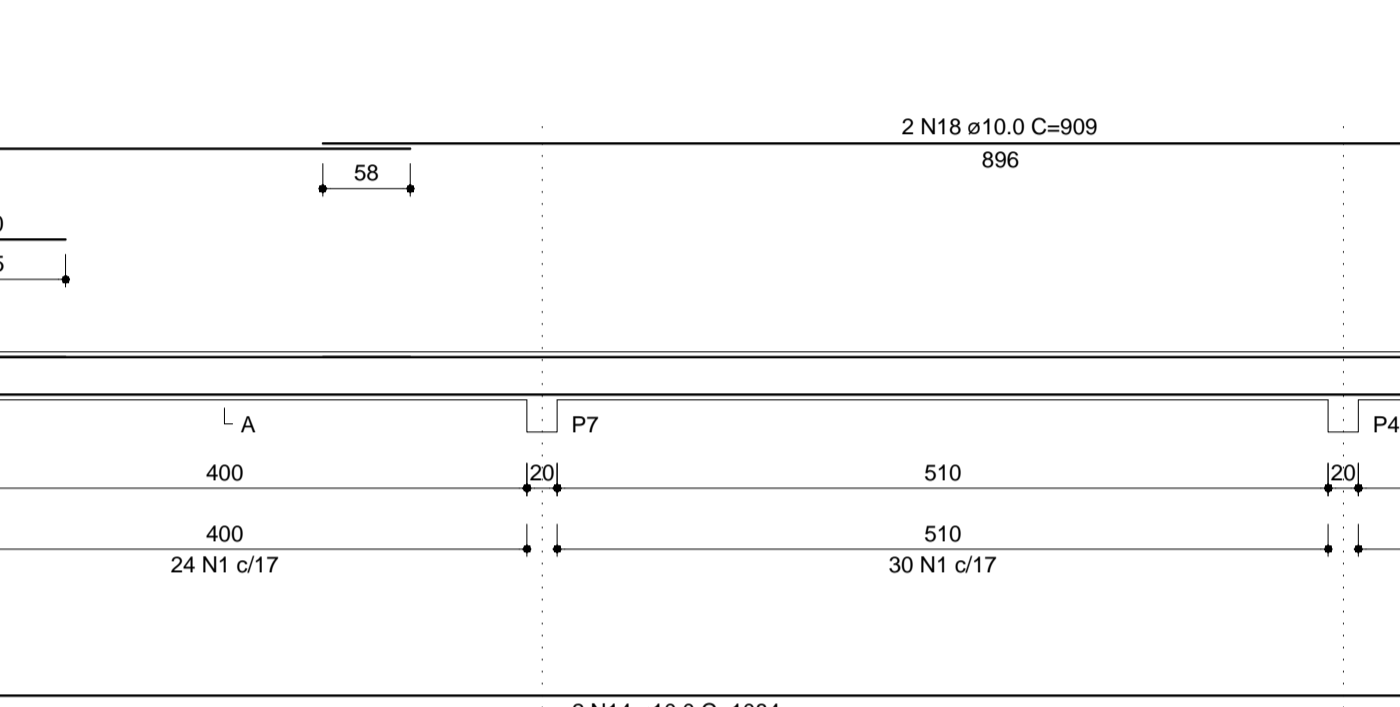
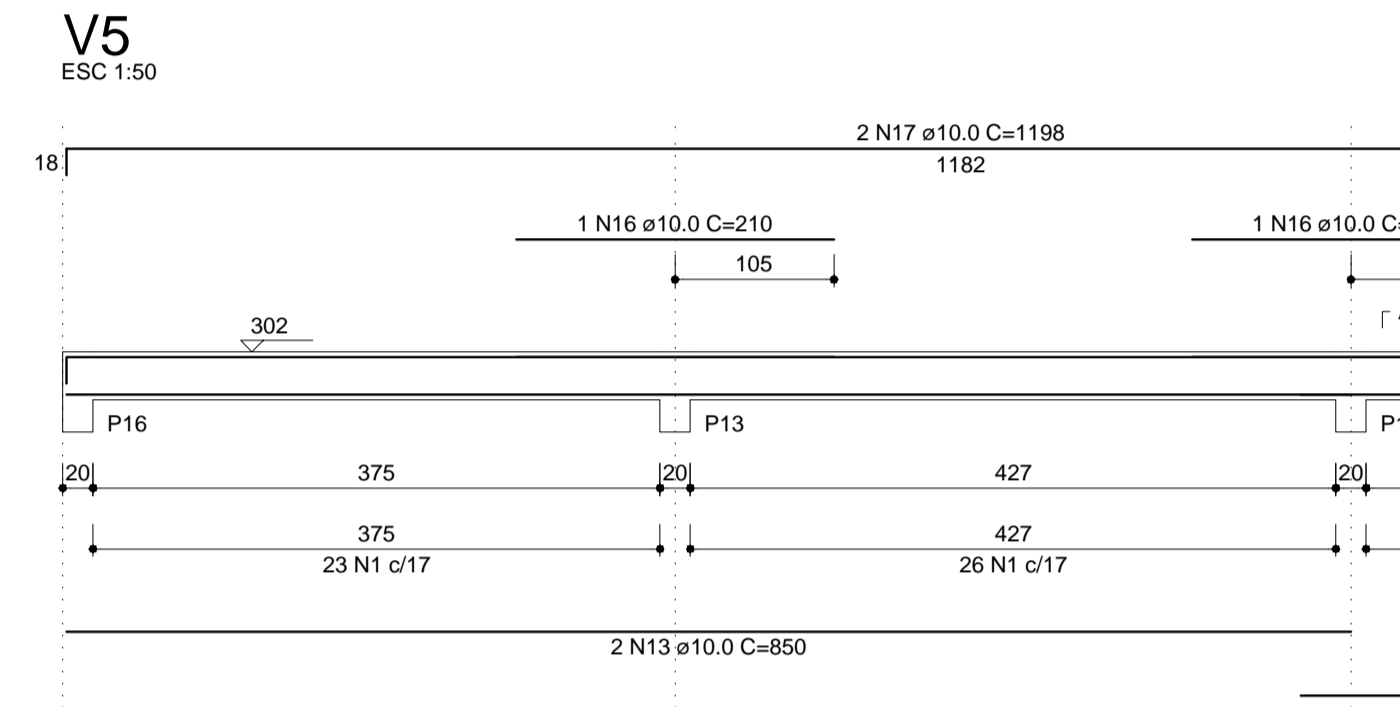
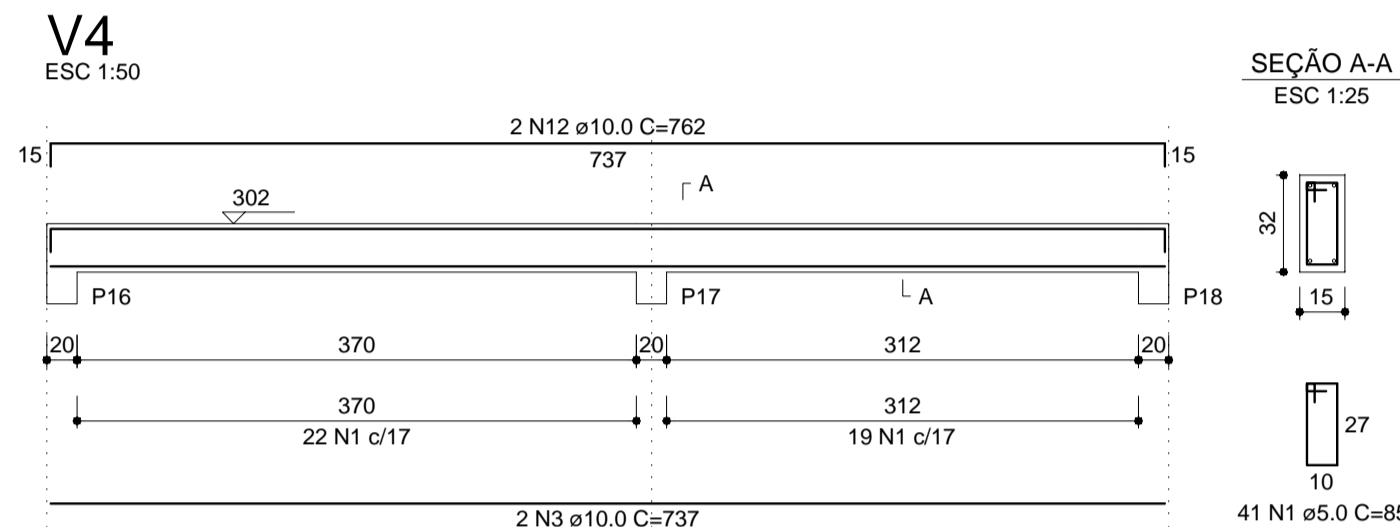
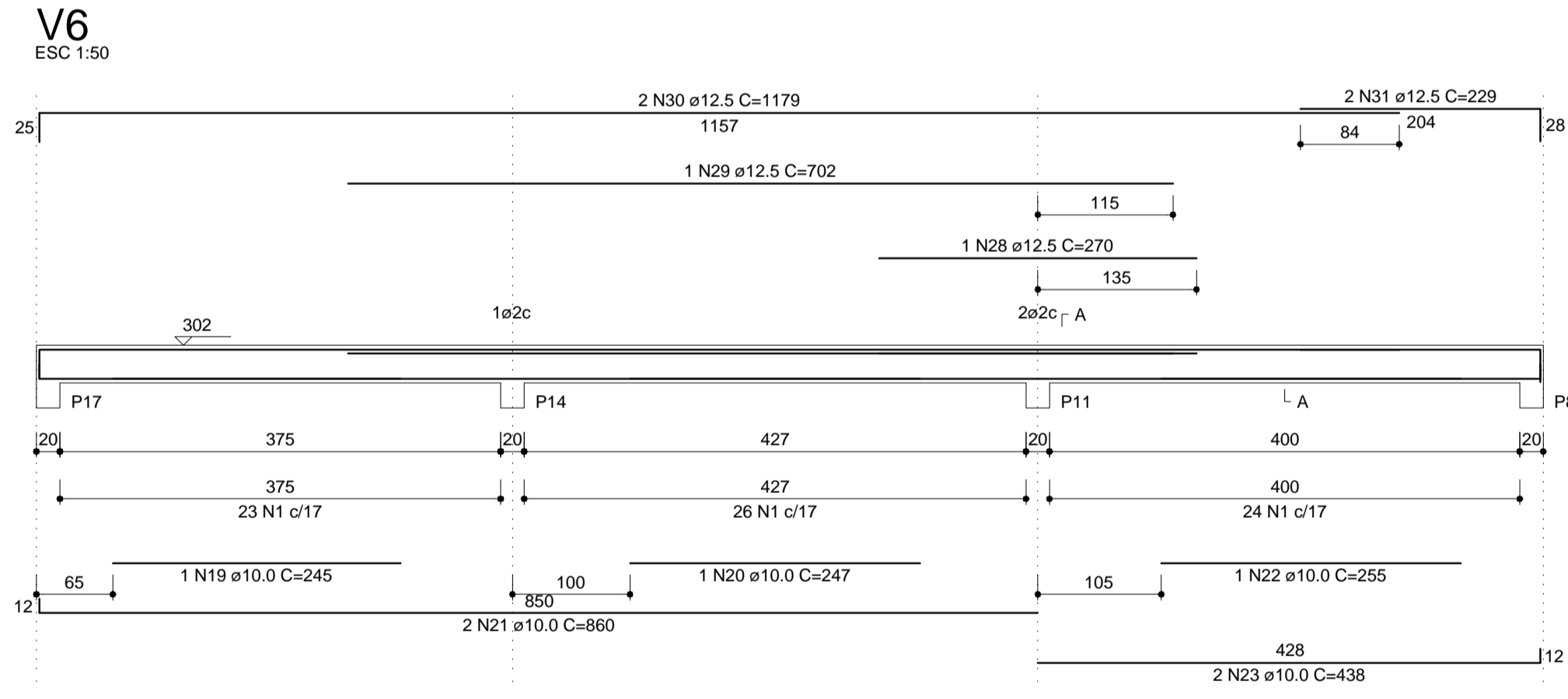


RELAÇÃO DO AÇO

V1	V2	V3
V4	V5	V6
V7		V6



SEÇÃO A-A  
ESC 1:25



AÇO	N	DIAM (mm)	QUANT	C.UNIT (cm)	C.TOTAL (cm)
CA60	1	5.0	468	85	39780
CA50	2	5.0	2	273	546
CA50	3	10.0	6	737	4422
CA50	4	10.0	1	145	145
CA50	5	10.0	2	360	720
CA50	6	10.0	2	190	380
CA50	7	10.0	2	756	1512
CA50	8	10.0	2	230	460
CA50	9	10.0	2	796	1592
CA50	10	10.0	1	225	225
CA50	11	10.0	2	777	1554
CA50	12	10.0	2	762	1524
CA50	13	10.0	4	850	3400
CA50	14	10.0	4	1084	4336
CA50	15	10.0	4	151	604
CA50	16	10.0	2	210	420
CA50	17	10.0	2	1198	2396
CA50	18	10.0	2	909	1818
CA50	19	10.0	1	245	245
CA50	20	10.0	1	247	247
CA50	21	10.0	2	860	1720
CA50	22	10.0	1	255	255
CA50	23	10.0	2	438	876
CA50	24	10.0	1	190	190
CA50	25	10.0	1	195	195
CA50	26	10.0	2	1198	2396
CA50	27	10.0	2	899	1798
CA50	28	12.5	1	270	270
CA50	29	12.5	1	702	702
CA50	30	12.5	2	1179	2358
CA50	31	12.5	2	229	458

RESUMO DO AÇO

AÇO	DIAM (mm)	C.TOTAL (m)	QUANT + 10% (Barras)	PESO + 10% (kg)
CA50	10.0	333.5	31	226.2
CA60	12.5	37.9	4	40.1
CA60	5.0	403.3	-	68.4
PESO TOTAL (kg)				
CA50				266.3
CA60				68.4

Volume de concreto (C-30) = 3.98 m³  
Área de forma = 65.57 m²

PREFEITURA MUNICIPAL  
MARQUES DE SOUZA

Rua Getúlio Vargas, 796  
CEP 95923-000  
TEL (51) 37051122

OBRAS: POSTO DE SAÚDE TAMANDUÁ – REFORMA COBERTURA

ENDEREÇO: RUA EXPEDICIONÁRIOS DO BRASIL – DISTRITO DE TAMANDUÁ – MARQUES DE SOUZA – RS

PREFEITO MUNICIPAL: FÁBIO ALEX MERTZ

RESP. TÉCNICO P/PROJETO: EDSON DEL LOPES  
Eng. Civil – CREA 45951-D

VIGAS COBERTURA

PRANCHA 03

ÁREA: 179,61 m² ESCALA: 1:50 DATA: MARÇO 2023 DESENHO: Edson