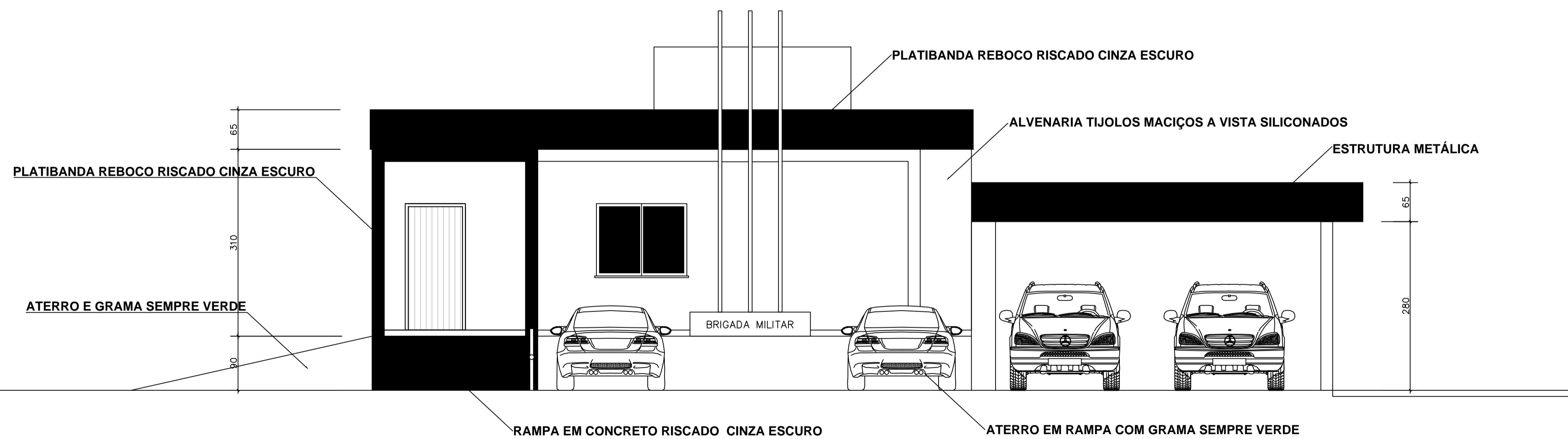


CORTE AA



FACHADA PRINCIPAL

PREFEITURA MUNICIPAL MARQUES DE SOUZA		Rua Getúlio Vargas, 796 CEP 95923-000 TEL (51) 37051122
OBRA: PRÉDIO BRIGADA MILITAR		
ENDEREÇO: AVENIDA BENJAMIN DÓRR - MUNICÍPIO DE MARQUES DE SOUZA / RS		
PREFEITO MUNICIPAL: FÁBIO ALEX MERTZ		
RESP. TÉCNICO PROJETO: ENG. EDSON DIEL LOPES - CREA-RS Nº 45.951		
FACHADA PRINCIPAL e CORTE AA		PRANCHA: 03
ÁREA: 117,00 m ²	DATA: JANEIRO 2023	DESENHO: Edson