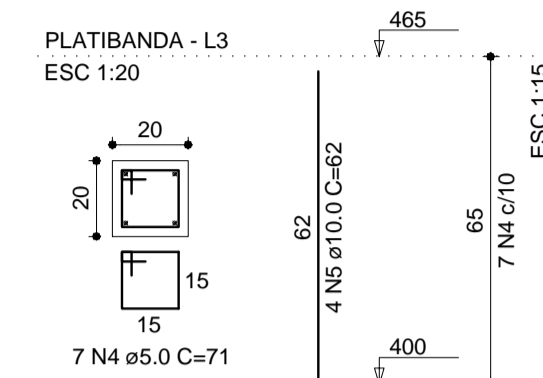


Forma do pavimento PLATIBANDA  
escala 1:50

Vigas			
Nome	Seção (cm)	Elevação (cm)	Nível (cm)
V1	20x20	0	465
V2	20x20	0	465
V3	20x20	0	465
V4	20x20	0	465
V5	20x20	0	465
V6	20x20	0	465
V7	20x20	0	465
V8	20x20	0	465
V9	20x20	0	465
V10	20x20	0	465

Características dos materiais	
fck (kgf/cm²)	Ecs (kgf/cm³)
300	268384

P1=P2=P3=P4=P5=P6=P7=P11=  
P12=P14=P15=P16=P17=P20



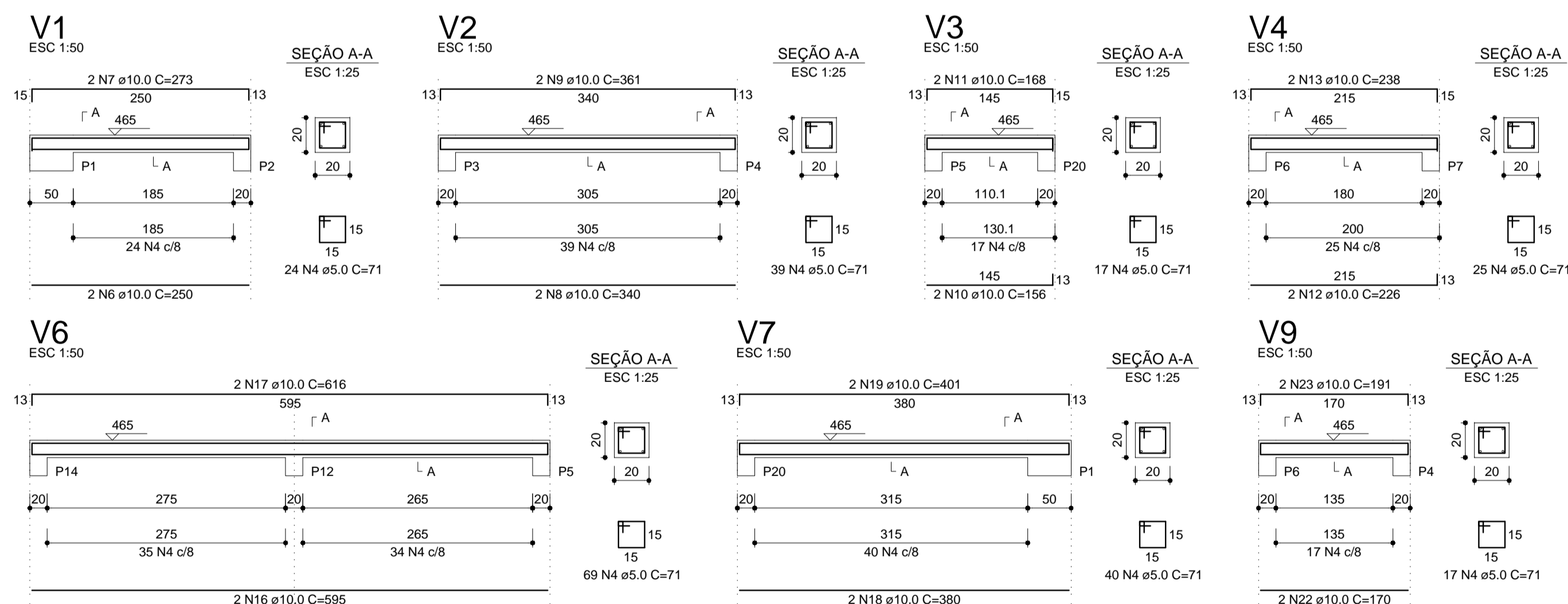
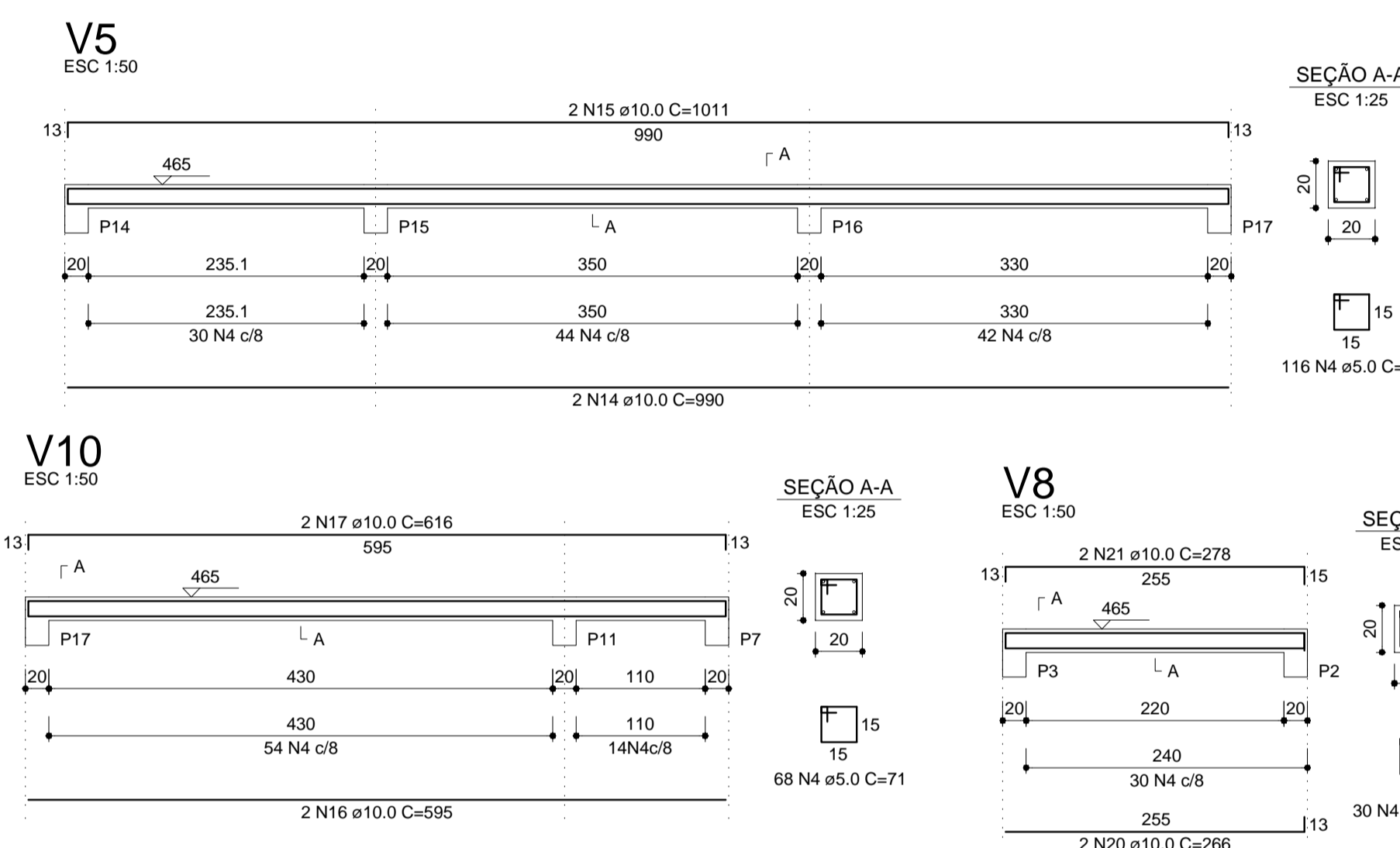
AÇO	DIAM (mm)	C.TOTAL (m)	QUANT + 10% (Barras)	PESO + 10% (kg)
CA50	10.0	194.7	18	132
CA60	5.0	420.7	2	13.1
PESO TOTAL (kg)				71.3
CA50		145.2		
CA60		71.3		

Volume de concreto (C-30) = 2.26 m³  
Área de forma = 34.25 m²

RELAÇÃO DO AÇO

AÇO	N	DIAM (mm)	QUANT	C.UNIT (cm)	C.TOTAL (cm)
CA60	1	5.0	20	30	600
	2	5.0	10	191	1910
	3	5.0	5	301	1505
	4	5.0	536	71	38056
	5	10.0	52	62	3224
	6	10.0	2	250	500
	7	10.0	2	273	546
	8	10.0	2	340	680
	9	10.0	2	361	722
	10	10.0	2	156	312
	11	10.0	2	168	336
	12	10.0	2	226	452
	13	10.0	2	238	476
	14	10.0	2	990	1980
	15	10.0	2	1011	2022
	16	10.0	4	595	2380
	17	10.0	4	616	2464
	18	10.0	2	380	760
	19	10.0	2	401	802
	20	10.0	2	266	532
	21	10.0	2	278	556
	22	10.0	2	170	340
	23	10.0	2	191	382
	24	12.5	20	62	1240

RESUMO DO AÇO



PREFEITURA MUNICIPAL **MARQUES DE SOUZA**  
Rua Getúlio Vargas, 796  
CEP 95923-000  
TEL (51) 37051122

OBRA: **PRÉDIO BRIGADA MILITAR**

ENDEREÇO: AVENIDA BENJAMIN DÖRR - MUNICÍPIO DE MARQUES DE SOUZA / RS

PREFEITO MUNICIPAL: **FÁBIO ALEX MERTZ**

RESP. TÉCNICO PROJETO: ENG. EDSON DIEL LOPES - CREA-RS Nº 45.951

ESTRUTURAL DO PAVIMENTO PLATIBANDA

PRANCHA:

ÁREA: 117,00 m2  
DATA: JANEIRO 2023  
DESENHO: Edson

**13**