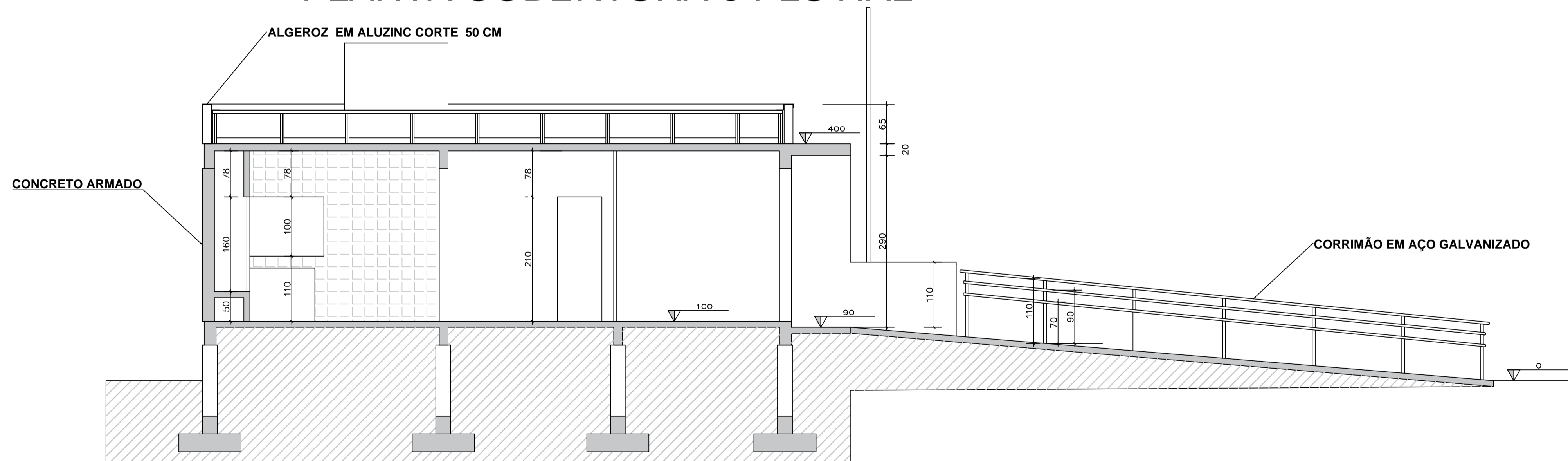


PLANTA COBERTURA e PLUVIAL



CORTE BB

PREFEITURA MUNICIPAL MARQUES DE SOUZA <small>Rua Getúlio Vargas, 796 CEP 95923-000 TEL (51) 37051122</small>	
OBRA: PRÉDIO BRIGADA MILITAR	
ENDEREÇO: AVENIDA BENJAMIN DÖRR - MUNICÍPIO DE MARQUES DE SOUZA / RS	
PREFEITO MUNICIPAL: FÁBIO ALEX MERTZ	
RESP. TÉCNICO PROJETO: ENG. EDSON DEL LOPES - CREA-RS Nº 45.951	
PLANTA COBERTURA e PLUVIAL e CORTE BB	PRANCHA: 04
ÁREA: 117,00 m ²	DATA: JANEIRO 2023
DESENHO: Edson	